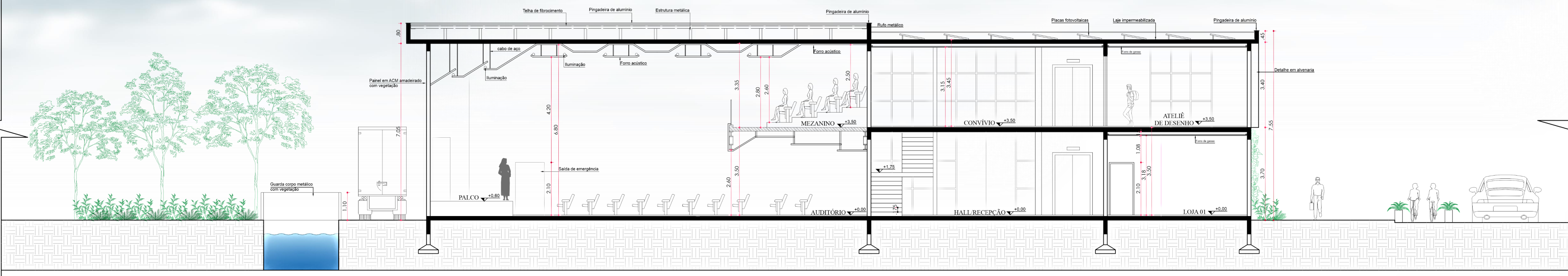
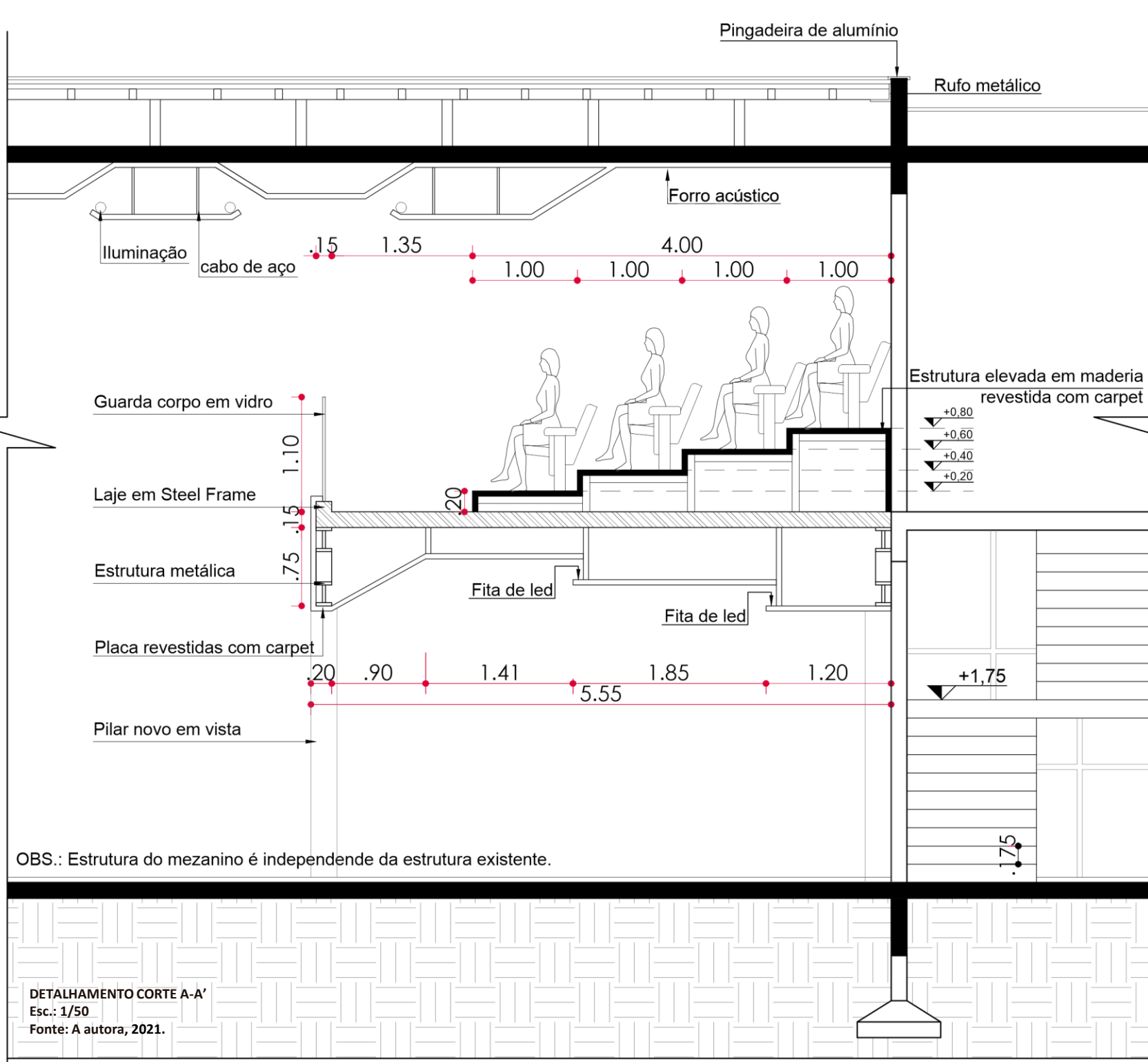


Cortes

CORTE A-A'



CORTE A-A'
Esc.: 1/100
Fonte: A autora, 2021.



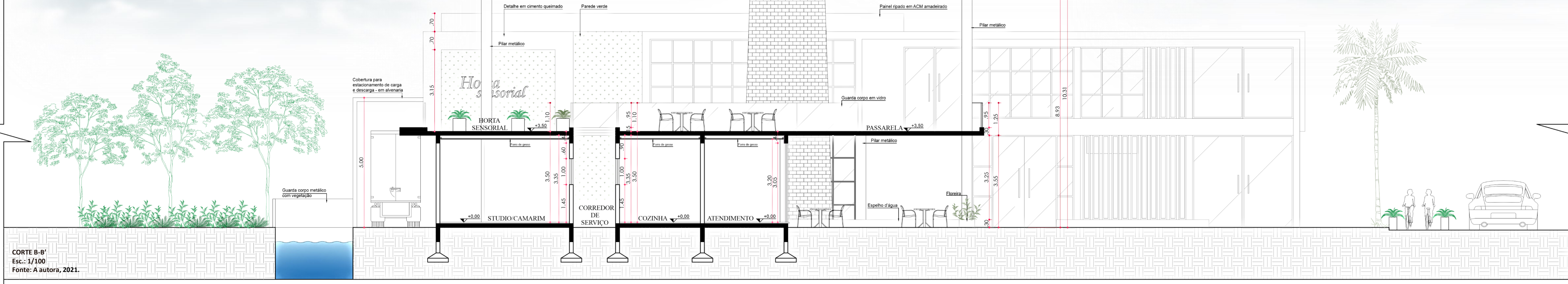
DETALHAMENTO CORTE A-A'
Esc.: 1/50
Fonte: A autora, 2021.

Detalhamento

No corte A-A' é possível observar o auditório e o mezanino proposto para melhor aproveitamento da altura do pé direito. A partir disso, desenvolveu-se um detalhamento ampliado da estrutura do mezanino que é uma estrutura metálica independente da estrutura existente do edifício.

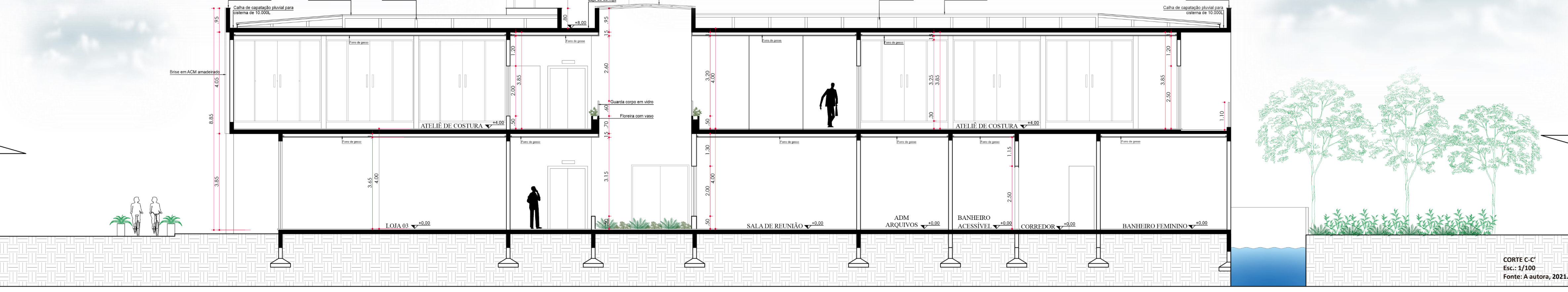
Toda essa estrutura é revestida com carpet visando o melhor desempenho acústico, assim como a estrutura de madeira criada para os níveis dos assentos.

CORTE B-B'



CORTE B-B'
Esc.: 1/100
Fonte: A autora, 2021.

CORTE C-C'



CORTE C-C'
Esc.: 1/100
Fonte: A autora, 2021.

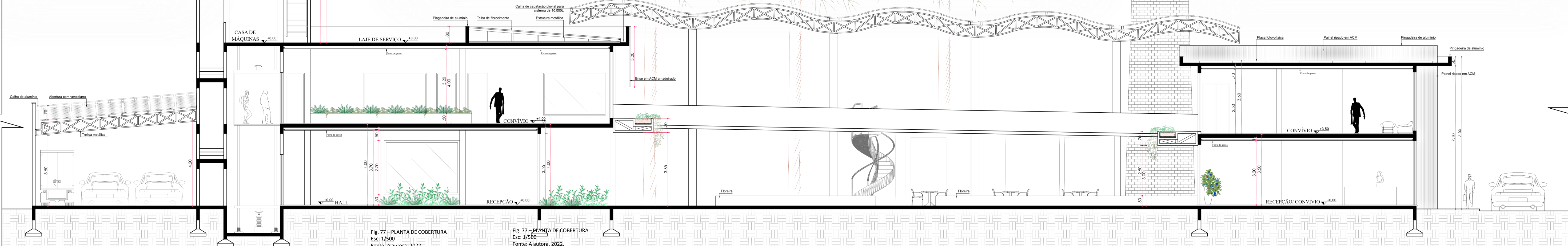
Detalhamento

No corte D-D' é possível observar as relações de alturas em toda a linearidade do complexo, bem como as relações dos espaços, passarela e a cobertura metálica proposta.

A partir deste corte desenvolveu-se o detalhamento mais aprofundado das floreiras do segundo pavimento que servem também como marquise no térreo. Trata-se de uma estrutura metálica independente da estrutura do prédio existente, revestida com ACM preto.

As vegetações são plantadas em vasos, facilitando assim a manutenção. Nesse mesmo espaço possui a ligação de um ralo a um duto pluvial para escoamento da água.

CORTE D-D'



CORTE D-D'
Esc.: 1/100
Fonte: A autora, 2021.

Planta esquemática das marcações de corte

